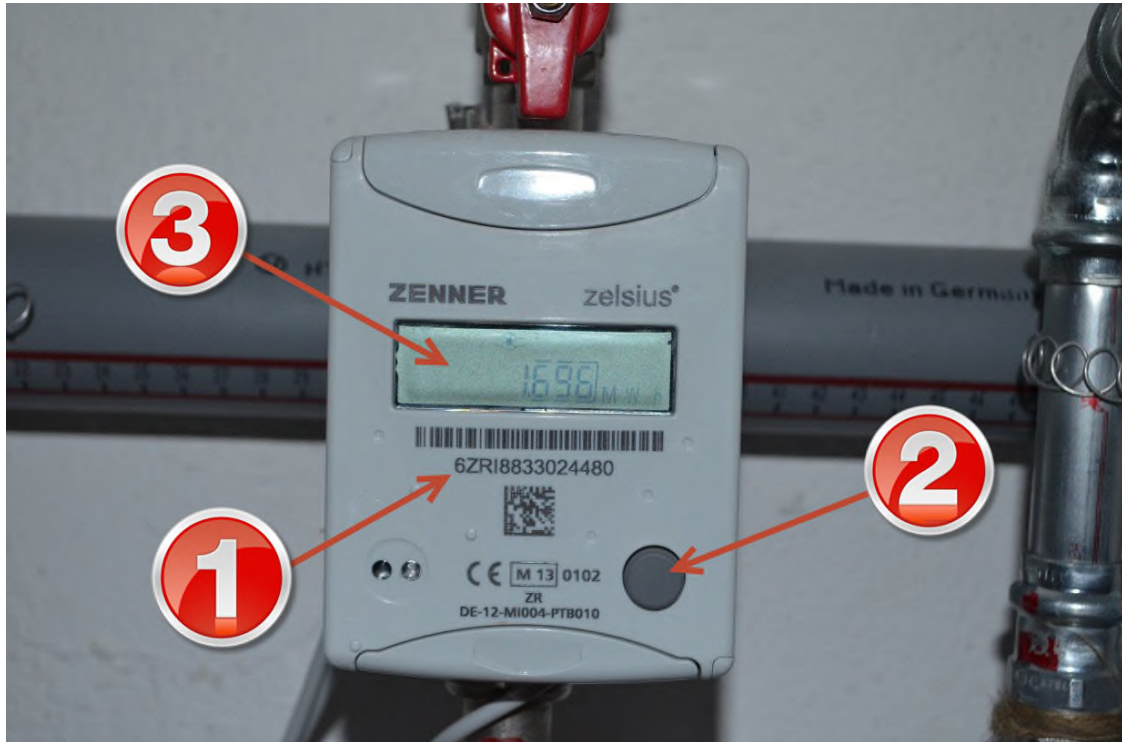


Ablesehilfe

für Wärmemengenzähler „Zenner Celsius“



1	Die Zählernummer immer mit ablesen. So ist sichergestellt, dass der Ablesewert dem richtigen Zähler zugeordnet wird.
2	Taste kurz drücken zur Aktivierung der Anzeige
3	<p>Die Anzeige hat folgende Bedeutung:</p> <ul style="list-style-type: none"> - zuerst wird der aktuelle Verbrauchswert angezeigt - mit weiteren Tastendruck wird der Segmenttest angezeigt - nächster Tastendruck zeigt den Stichtag der Ablesung an, vor dem Datum stehen die Buchstaben „dd“ - der nächste Tastendruck zeigt den Verbrauch zum Stichtag an, oberhalb der Verbrauchszahl wird ein kleines Symbol (Kalenderblatt) angezeigt - die nächsten Werte sind für die Ablesung nicht von Bedeutung

Ablesehilfe für Vermieter und Mieter

www.ich-bin-vermieter.de www.ich-bin-mieter.de www.facebook.de/pkbImmobilien

pkb ImmobilienSERVICE GmbH - Luckau

Telefon 03544 556141 Email buero@pkb-service.de